



**FECHA:**

Del 17 de julio al 17 de octubre de 2017

**PRECIO DE IMPLANTACIÓN DEL SERVICIO:**

190€ 1ª persona por farmacia

60€ 2ª persona por farmacia

**INSCRIPCIÓN:**

- ✓ [www.hermescampusvirtual.es](http://www.hermescampusvirtual.es)
- ✓ Fecha límite: 30 de septiembre

**INFORMACIÓN:**

- ✓ Departamento de Formación: 954 97 96 00  
[ricofseformacion@redfarma.org](mailto:ricofseformacion@redfarma.org)

Solicitada acreditación a la Agencia de Calidad Sanitaria de la Junta de Andalucía.

Curso acogido al Plan de Formación Bonificado del RICOFSE.



**Cartera de Servicios**

Hacia una Nueva Farmacia

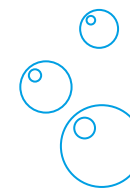
[www.carteradeservicios.es](http://www.carteradeservicios.es)



Cartera de Servicios

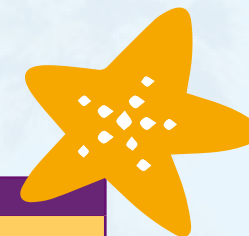


Escuela de Verano



Mundo Infantil  
On line

# Cartera de Servicios · Mundo Infantil on line · Programa



MÓDULO 1. EMBARAZO. POST- PARTO. LACTANCIA	
	PONENTE
Diabetes gestacional, hipertensión arterial y deshabitación tabáquica en la embarazada.	Adolfo Ortega López. <i>Farmacéutico Comunitario.</i>
Preguntas de mostrador en embarazo, lactancia, postparto.	Rosario Cáceres Fernández-Bolaños. <i>Farmacéutica. Centro de Información del Medicamento.</i>
Alimentación en embarazo y lactancia.	Rocio Hidalgo Arroyo. <i>Nutricionista. Oficina de Farmacia.</i>
Taller de sacaleches.	Lucas de Silóniz Gil de Sagredo. <i>Laboratorio Medela.</i>
Cólico del lactante y otros problemas gastrointestinales.	Ana Pilar Galera. <i>Unidad de Gastroenterología, Hepatología y Nutrición pediátrica-IHP.</i>
Alimentación en el niño.	Jorge Jaldón Rueda. <i>Farmacéutico nutricionista.</i>
Piel Sana. Fotoprotección.	Mariana Victoria Hoffner Zuchelli. <i>Médico especialista dermatología.</i>

MÓDULO 2. NIÑO SANO	
	PONENTE
Pautas de detección de problemas: óptica, ortopedia, auditiva.	Fernando Cansino Calvo. <i>Farmacéutico comunitario. Vocal de óptica y acústica del RICOFSE.</i>
Vacunas y farmacia. De la teoría a la práctica.	Ignacio Salamanca de la Cueva. <i>Coordinador Unidad de Estudios e investigación IHP.</i> Alfonso Martín Quintero. <i>Responsable enfermería IHP.</i>
Piojos. Consulta de mostrador más frecuente. Foro de debate.	Rosario Cáceres Fernández-Bolaños. <i>Farmacéutica. Centro de Información del Medicamento del RICOFSE.</i>
Dermatitis atópica.	Jose Bernabeu Wittel. <i>Médico especialista dermatología.</i>
Alimentación de lactante e intolerancias alimentarias.	Alfonso Rodríguez Herrera. <i>Unidad de Gastroenterología, Hepatología y Nutrición pediátrica-IHP.</i>
Medicina preventiva: pro y prebióticos, fitoterapia, omega 3, DHA.	

MÓDULO 3. NIÑO ENFERMO	
	PONENTE
Asma. Taller: manejo de dispositivos.	Juan Morales Herrera. <i>Departamento Médico GSK.</i>
Manejo de la fiebre y del dolor en la edad pediátrica: verdades y mitos.	Mª José Lirola Cruz. <i>Responsable de Hospitalización Pediátrica de Hospital Quirón Sagrado Corazón – IHP.</i>
TDAH.	Beatriz Luna Alonso. <i>Psicóloga Infantil. Centro CEREN</i>
Taller de consejo dermatológico infantil.	Gema Herrerías Esteban. <i>Farmacéutica Comunitaria. Vocal Dermofarmacia COF Sevilla.</i>
MESA REDONDA. Problemas psicológicos: Trastornos del sueño, estreñimiento, encopresis, niño mal comedor, enuresis.	Justo Valverde Fernández. <i>Unidad de Gastroenterología, Hepatología y Nutrición pediátrica-IHP.</i> Marta Rivas Arroyo. <i>Psicología clínica IHP.</i> Socorro Morales Guerrero. <i>Psicología Clínica Centro CEREN.</i> Benito Amil Pérez. <i>Unidad de Nefrología pediátrica IHP.</i>

MÓDULO 4. COACHING. GESTIÓN. MARKETING	
	PONENTE
Gestión de Compras.	Carlos Jurado Pérez. <i>Farmacéutico Comunitario.</i>
Gestión de la categoría infantil. Herramientas de marketing.	Alicia Ortega del Castillo. <i>Directora de marketing. Laboratorio Artsana.</i>
Dispensación, indicación y servicios profesionales en Farmacia Comunitaria.	Domingo Ortega López. <i>Farmacéutico Comunitario.</i>
Coaching.	Raúl Ojeda Galiano. <i>Farmacéutico especializado en coaching a farmacias.</i> Diego Guerrero Zambrano. <i>Coach Sector Farmacéutico. Responsable de Formación de HumanPharmacy.</i>

